

*„Ich würde TiPP auf jeden Fall weiterempfehlen,
weil es mir viel mehr Sicherheit gegeben hat.“*

*„Man ist breiter aufgestellt und wirft
auch mal einen Blick über den Tellerrand
hinaus.“*



*„Bereiche wechseln macht total viel Sinn.
Dann fällt man nicht so in festgefahrene
Routinen.“*

*„Das persönliche Mentoring macht
einen Riesenunterschied.
Ich kann meine Mentorin immer
fragen und fühle mich gefördert und gefordert.“*

BEWERBUNG

Kontakt und weitere Informationen:

Evangelisches Klinikum Bethel

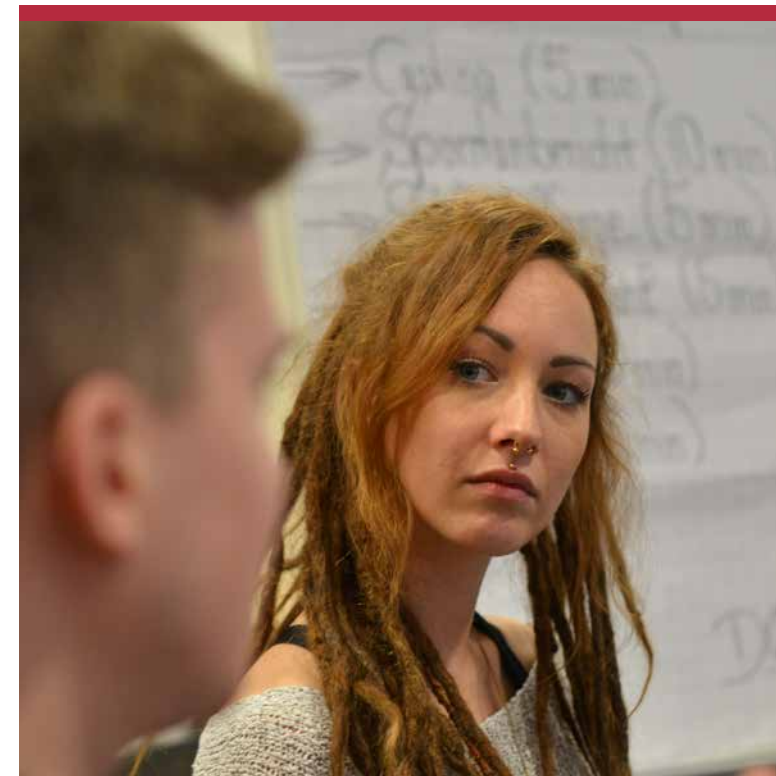
Klinik für Psychiatrie und Psychotherapie
Abteilung für Abhängigkeitserkrankungen

Arnd Ludewig
Pflegerische Abteilungsleitung

Tel.: 0521 | 772 - 78461

E-Mail: arnd.ludewig@evkb.de
evkb.de/psychiatrie

KLINIK FÜR PSYCHIATRIE UND PSYCHOTHERAPIE



TiPP: Traineeprogramm in psychiatrischer Pflege

Exzellente Einarbeitung für den Neueinstieg

TIPP: TRAINEEPROGRAMM IN PSYCHIATRISCHER PFLEGE

Exzellente Einarbeitung für den Neueinstieg

TiPP steht für Traineeprogramm in psychiatrischer Pflege und ist ein neues Einarbeitungsprogramm für Mitarbeitende, die neu im Beruf sind oder neu in dieses Berufsfeld einsteigen. Diese stehen zu Beginn ihrer Karriere häufig vor der Herausforderung, sich auf einen bestimmten Fachbereich festzulegen. Die Ausbildung kann nur begrenzten Einblick in die Vielfältigkeit psychiatrischer Pflege bieten. Um die Wahl des richtigen Einsatzorts zu erleichtern, berufliche Vernetzung zu fördern und spezifisches psychiatrisches Pflegewissen zu erhalten gibt es in der Klinik für Psychiatrie und Psychotherapie des EvKB die Möglichkeit, den Einstieg in die psychiatrische Pflegepraxis in unserem Traineeprogramm TiPP zu beginnen.

Teilnehmende des TiPP erhalten die Möglichkeit, innerhalb eines Zeitraums zwischen 8 und 12 Monaten mindestens vier verschiedene Stationen in unterschiedlichen Fachbereichen kennenzulernen. So müssen sie sich nicht direkt für die Einstellung auf einer festen Station entscheiden. Erst nach dieser Zeit erfolgt in gemeinsamer Absprache die Wahl des zukünftigen Arbeitsortes in der Klinik. Die Praxiseinsätze dauern in der Regel zwei Kalendermonate. Darüber hinaus sind TiPP-Teilnehmende für zwei ganze Tage im Monat) für ein speziell konzipiertes Einarbeitungs- und Fortbildungsprogramm freigestellt.

Die Klinik für Psychiatrie und Psychotherapie

Die Klinik für Psychiatrie und Psychotherapie ist mit über 450 teil- und vollstationären Behandlungsplätzen in verschiedenen Fachbereichen die größte Klinik im EvKB und hat den Versorgungsauftrag für psychisch erkrankte Menschen in Bielefeld erhalten. Für die hochspezialisierte pflegerische Versorgung stehen hier etwa 250 Pflegestellen zur Verfügung.

Mit insgesamt 1.500 stationären Betten ist das EvKB eines der größten Krankenhäuser in Nordrhein-Westfalen.

Weitere Informationen: evkb.de

TiPP-Fortbildungsprogramm

In mindestens acht zweitägigen Blöcken werden u.a. folgende Themen vermittelt: Pflegeorganisationsmodell Primary Nursing – Pflege bei Menschen mit Psychosen – Konzept von Recovery – Anwendung und Vermeidung von Zwang – Grundlagen der Psychotherapie – Pflege von Menschen mit Depressionen – Kommunikation – Pflege von Menschen mit Suchterkrankungen, usw. Die theoretischen Inhalte werden im TiPP intensiv und praxisnah reflektiert. Außerdem findet die Methode der kollegialen Beratung Anwendung.

Begleitung im TiPP

Alle TiPP-Teilnehmende erhalten über die gesamte Dauer des Programms ein persönliches Mentoring durch eine feste Ansprechperson. Diese ist jederzeit ansprechbar und bietet mindestens einmal im Monat ein persönliches Beratungs- bzw. Reflexionsgespräch an. Zusätzlich erhalten TiPP-Teilnehmende Praxisanleitung an den jeweiligen Praxisorten.

Was passiert nach TiPP?

Allen TiPP-Teilnehmenden wird nach Beendigung des Programms ein fester Einsatzort garantiert. Dabei werden individuelle Präferenzen selbstverständlich berücksichtigt.

Leistungen von TiPP

- Unbefristeter Arbeitsvertrag mit Beginn von TiPP
- Teilnahme am umfangreichen TiPP-Fortbildungsprogramm
- Kennenlernen von verschiedenen psychiatrischen Fachbereichen
- Kollegiale Beratung und persönliches Mentoring
- Garantierter fester Einsatzort nach Abschluss von TiPP
- Tarifliche Eingruppierung nach AVR DD

Erwartungen an Teilnehmende

- Abgeschlossene dreijährige Ausbildung in einem Pflegeberuf
- Interesse an den Arbeitsfeldern psychiatrischer Pflege
- Stellenanteil von mindestens 75 Prozent
- Bereitschaft und Fähigkeit zum Schichtdienst
- Flexibilität und berufliche Neugier

